



A nossa prioridade é a sua segurança.

NORMAS

**AMBIENTE, SEGURANÇA E
SAÚDE NO TRABALHO**




EXTERNOS



REGRAS DE SEGURANÇA






O cartão de visitante é da sua responsabilidade. Mantenha-o visível e quando terminar a visita, entregue-o na receção;

- Mantenha-se acompanhado pelo seu contacto do CATIM;
- Respeite a sinalização de segurança;
- Não toque em máquinas, equipamentos e/ou produtos químicos;
- Todas a informações são objeto de acordos de confidencialidade;
-  Só são permitidas gravações e fotografias mediante autorização;
-  Não fume, exceto nas zonas assinaladas;
- Estacione a viatura sempre de marcha-atrás;
-  Respeite as áreas de acesso restrito.



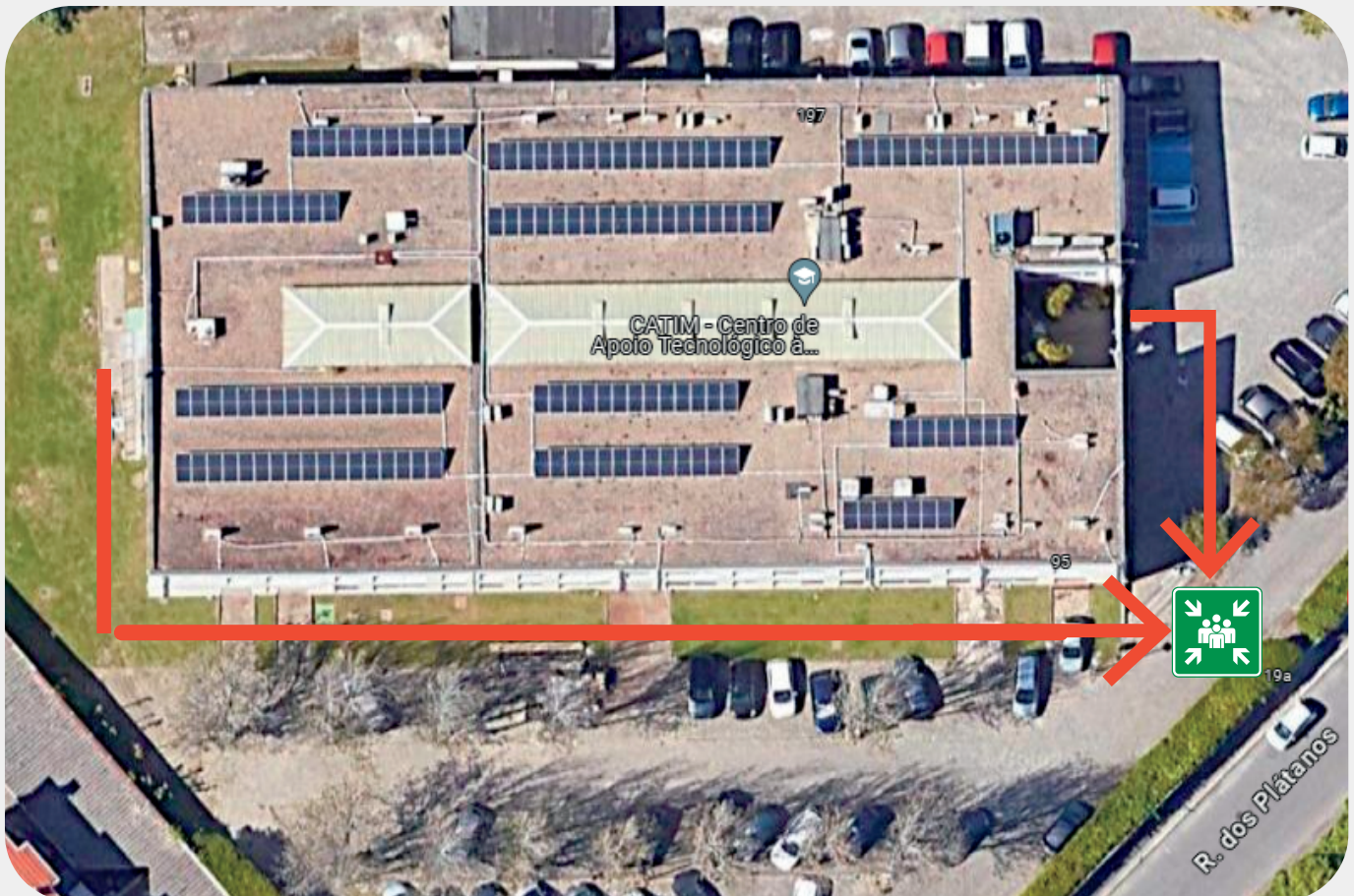
REGRAS DE AMBIENTE

-  Separe os resíduos produzidos pelas várias tipologias de ecopontos disponibilizados no edifício (resíduos de papel e cartão, plástico, vidro, orgânicos e indiferenciados);
-  Otimize o consumo energético desligando as luzes e equipamentos sempre que não sejam necessários;
-  Otimize o consumo de água, garantindo uma utilização consciente.

EM CASO DE EMERGÊNCIA

- Em caso de incêndio, mantenha a calma;
- Siga as instruções do colaborador do CATIM que o acompanha e/ou da equipa de evacuação;
- Não use o elevador;
- Não volte atrás para recolher objetos pessoais;
- Dirija-se ao ponto de encontro pela saída de emergência mais próxima.

PONTO DE ENCONTRO





***A nossa prioridade é a sua
segurança.***

PORTO | LISBOA | BRAGA

www.catim.pt | catim@catim.pt | +351 226 159 000